



養父市地域おこし協力隊

活動報告

瀬川 滉介



プロフィール

瀬川 滉介

Kosuke Segawa

自然好きインドア 田舎に移住

Home： 大阪府豊中市 → 兵庫県養父市

仕事： ガス会社 → 林業

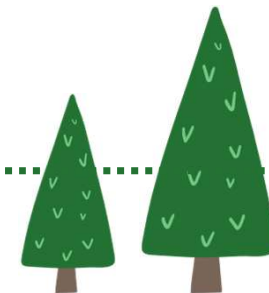
趣味： パソコン 料理



HELLO



目次



01 移住のきっかけ

02 自伐型林業とは

03 木こりの一日

04 その他
(地域交流や卒隊後の展望等)

Table of
Contents

どうして移住
することにしたの？

01



仕事して
パソコンして
寝る毎日・・・

広い部屋に住みたい・・・

騒音考えず喋りたい・・・

ネット回線が遅い・・・

デスクワークとゲームで運動不足ぎみ・・・

都会に魅力を感じていない・・・

そうだ移住しよう！

住む地域選び

移住地域・仕事の条件

- ・ 関西圏
- ・ 体を動かせる
- ・ 自然いっぱい

兵庫県養父市が地域おこし協力隊（林業分野）を募集していることを知る。

- ・ 地域おこし協力隊

3年間移住を色々サポートしてくれる制度

- ・ 自伐型林業

小さな機械でこつこつと 山を育てる林業

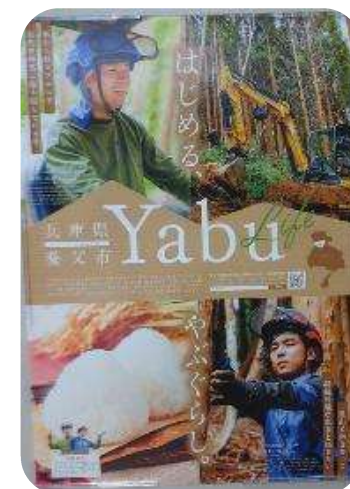


自伐型林業の講習 行ってみた



・養父市では年に1回チェーンソーの使い方や木の倒し方など初心者講習を開催していて、仕事をしながら大阪から通ってみました。

・講習を受けた感じ、すぐに利益の上がる事業ではないが、体を動かしつつマイペースに出来そうなので応募を決意。



02

自伐型林業とは？



自伐型林業とは（定義と特徴）



採算性と環境保全を両立する小規模・持続的な森林経営
（択伐・多間伐が基本）

特徴：



低投資・少人数で開始（初期費用目安：100～500万円）



壊れにくい小規模作業道／予防砂防に寄与



長期的な択伐・多間伐で資源循環



兼業しやすく、地域活性・雇用創出



同じ山に張り付く管理で獣害抑制

出典：自伐型林業推進協会

自伐型林業のメリット

持続可能性



森林資源の長期循環を実現し、自然環境と調和した持続可能な林業経営が可能になります。

地域活性



多様な就業機会と兼業の創出。農業や観光など他産業との組み合わせで地域に活力をもたらします。

収益性



多間伐施業による高品質材の安定出荷。長期的な視点での経営により、継続的な収入が期待できます。

低コスト参入



小型機械のみで開始可能。初期費用100～500万円程度で参入障壁が低く、負担が小さいです。

環境・防災効果



壊れない作業道の敷設や継続的な管理により、獣害や土砂災害を抑制し、地域の安全に貢献します。

定住促進



移住・定住の受け皿となり、地方への人口流入や人口減少対策に効果的。地域コミュニティの維持に貢献します。

実施方法・技術（ステップと必要機材）

進め方（ステップ）：

1 計画

林分調査、境界確認、施業方針の決定、年次計画の策定

2 作業道

小規模作業道の設計・敷設、等高線沿いに配置、適切な排水設計

3 施業

択伐・多間伐施業、枯れ木倒木処理、森林整備、資源価値の向上

4 集材・搬出

ウインチを用いた小規模集材、林内作業車による搬出、安全な動線確保

5 出荷

A材（建材用）、B材（合板用）、C材（バイオマス用）の仕分けと出荷

6 安全・研修

チェーンソー講習、他市町他府県との技術交流・安全意識醸成
技術向上のための継続的研修

必要機材：



チェーンソー

伐倒・造材用、30～60cc程度



3トン級ミニバックホー

作業道敷設用、レンタル可



林内作業車

木材搬出用、小型フォワーダ等



軽トラック／2トン車

搬出・運搬用(外注)



保安用品

ヘルメット、防護衣、チャップス、安全靴



成果報告（数値データ）



作業道延長

866m



施業面積

0.92ha + α



伐採本数／搬出材積

約320本／約64m³

施業地別作業道延長・間伐面積

八鹿とが山：作業道99m 別施主 搬出間伐手伝い

大屋大杉：作業道193m 搬出間伐 0.15ha + α (別施主)

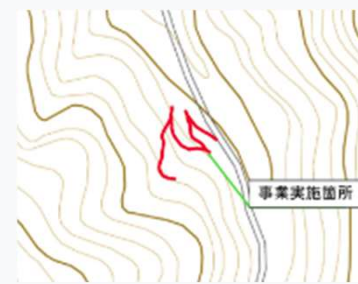
大屋若杉：作業道375m 搬出間伐 0.77ha

養父広谷：作業道199m + α （現在施業中）

その他現場(危険木伐採・森林整備等)

吉井 筏・大屋市場 高柳・下網場

建屋・広谷・養父市場・奥米地



03

木こりって
何をしているの？



木こりの一日

実際に山を歩き
作業道や間伐範囲を
決定する



03

木こりの一日

② 道を作る



同期隊員の内山さん
林業を一緒にしながら
炭や木材貿易、インバウンド
施策等活動中



② 道を作る



Before



After

③ 木を切る



切る木を選ぶ



木を切る

④ 木を運ぶ



積む



運ぶ

04

林業収支（2ヶ月）

作業道敷設作業（山に道をつける）

20日 二人作業 200m

経費

- ・ レンタル代 20万円
- ・ 燃料費 6万円



収入

- ・ 作業道補助 $200\text{m} \times 2000\text{円/m} = 40\text{万円}$
- ・ レンタル補助 10万円

(材木売上 + 補助金 - 経費) 日 人 日当
 (40万 + 102万 - 65万) $\div 40$ (2カ月) $\div 2 = 9600\text{円}$
 年収 230万円 → 300万円を目指す 日当12400円

搬出間伐作業（木を間引いて売る）

10日伐採 10日運ぶ二人作業 1ha 30m³

経費

- ・ レンタル代 20万円
- ・ 燃料費 10万円
- ・ 消耗品 3万円
- ・ 運送費 6万円



収入

- ・ 搬出間伐補助 42万円
- ・ レンタル補助 10万円
- ・ 材木売上 30m³ 40万円 ※ 1年目

利益を上げるためには、作業効率を高めるのが最も近道

04

林業経営のジレンマ

林業に慣れた時にふと思う。1人作業にすれば日当倍になる！

作業道敷設作業（山に道をつける）

20日 1人作業 300m

経費

- ・ レンタル代 20万円
- ・ 燃料費 6万円

収入

- ・ 作業道補助 $300\text{m} \times 2000\text{円/m} = 60\text{万円}$
- ・ レンタル補助 10万円

$(\text{材木売上} + \text{補助金} - \text{経費}) \div \text{日} \div \text{人} = \text{日当}$
 $(40\text{万} + 122\text{万} - 65\text{万}) \div 40(2\text{カ月}) \div 1 = 24000\text{円}$
 1人作業 速度を求めた作業道作成 利益率up・・・
 → 1人作業の大きな落とし穴…

搬出間伐作業（木を間引いて売る）

10日伐採 10日運ぶ 1人作業 1ha 30m³

経費

- ・ レンタル代 20万円
- ・ 燃料費 10万円
- ・ 消耗品 3万円
- ・ 運送費 6万円

収入

- ・ 搬出間伐補助 42万円
- ・ レンタル補助 10万円
- ・ 材木売上 30m³ 40万円 ※1年目

林業の危険性と安全教育の重要性

事故は唐突に。

2025年9月 2人作業の集材中、引っ張っていた木材がずり落ち、
ワイヤーと切り株の間に手が挟まる事故が発生しました。

→ 1人作業で発生すれば対処が遅れ、

怪我の悪化や死の危険性も十分ありえる

死と隣り合わせの業種であることを改めて痛感

林業従事者は 4万4千人 → 毎年**1000件**近くの死亡事故が発生

千人当たりの死亡率は全産業の平均の10倍

各業種の死傷年千人率(休業4日以上)の推移

区 分	平成30年	令和元年	令和2年	令和3年	令和4年	令和5年	令和6年
全産業	2.3	2.2	2.2	2.3	2.3	2.4	2.3
林業	22.4	20.8	25.4	24.7	23.5	22.8	23.3
鉱業	10.7	10.2	10.0	10.8	9.9	9.9	9.6
建設業	4.5	4.5	4.4	4.6	4.5	4.4	4.2
製造業	2.8	2.7	2.6	2.7	2.7	2.7	2.7
木材・木製品製造業	10.9	10.6	10.5	12.0	12.3	11.9	11.4

資料: 労働者死傷病報告(厚生労働省)及び総務省労働力調査

注: 令和2年～令和6年の死傷者数には新型コロナウイルス感染症へのり患によるものを含まない。



個人林業家の弱み

効率と安全性を自己管理する必要がある

安全啓発の情報が少ない

技術習得の場に自分から行く必要がある

林業における三要素のトレードオフ

事故
リスク高

高利益

速度

相互影響

トレードオフ

バランスポイント
最適運用域

安全性

環境

相互作用

事故
リスク低

低利益

道の強度
森林景観 良

速度 ↔ 安全性

速度を上げるほど事故・欠陥リスクが上昇。
迅速性と安全確保のバランスが重要。

速度 ↔ 環境

高速化ほど山の景観や道の安全性が低下。
効率と環境負荷の両立が課題。

安全性 ↔ 環境

道の拡幅は安全性が高まるが景観的には良くない。
安全性確保と環境配慮の調和。

自身の「技術」「経験」と山主の意向によって
バランスポイントを判断。

自身のレベルにあった速度。他者の現場で経験を
積みつつ山主の意向に沿った林業経営を目指す

予算制約

自身の
レベル

山主の期待

サービスレベル

おまけ 自伐以外の林業



高所作業系



間伐申請のための測量



下刈・雑木伐採

その他



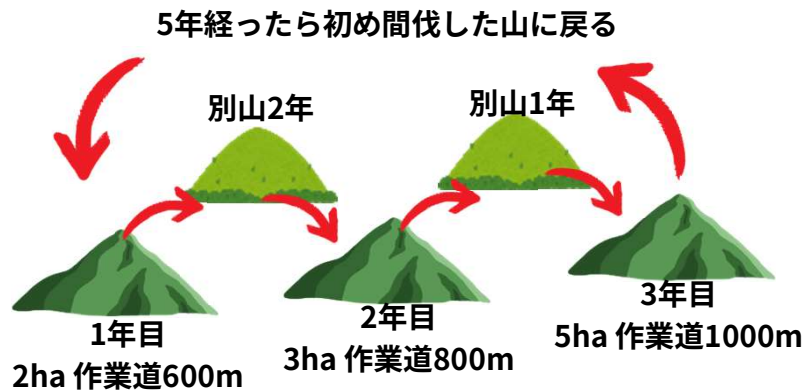
04

04

将来の展望

放置された山々を交渉し、林業ができる場所を増やしていくのが必須。

交渉がうまくいかない。
出会いや信頼関係を構築するため、活動的になる必要がある。



将来の展望（林業以外）



切り株のようなガレット作るべく練習中



農業と狩猟



譲り受けた空き家を木工所兼林業事務所 or カフェ or PCバンに改修中!
3月中頃オープン予定! 娯楽や面白いものを少しずつ追加していく予定



04

VisitoRの宣伝

移住前から「VisitoR」という団体が
カメラマンとして活動しています。




メタバーズ内で出会った人たちと
ネット上で完結した映像制作を行っています。

https://www.youtube.com/@VisitoR_VR



まとめ／次のアクション

要点：

-  「小さく始めて長く続ける」 持続的森林経営 一次世代に継承できる林業で基本的な収入を確保
-  林業をしながらデジタルの仕事を広げていき地域のデジタル振興と若者コミュニティの形成
-  日中は山で体を動かし、雨や夜はパソコン仕事や地域貢献をして生活していきたい。

次のアクション：

広谷・若杉・宮本の作業道整備、搬出間伐



- ・3月までに広谷作業道400mを達成
- ・2026年中に若杉の現場を完了
- ・冬までに宮本の作業道入口敷設

林業事務所 兼 パソコン相談 TimberStandのオープン



養父市上薮崎にて3月中旬にオープン予定

連絡先



瀬川 滉介

080-8522-4353 bpbpp400@yahoo.co.jp

所属団体



但馬やまもり隊 養父市自伐型林業協議会
養父市場子供食堂スタッフ 南但青年会議所
くわの木会 VisitoR (ネット) 兵庫ゲーマーズ(ネット)